

# そよかせ

横浜市神奈川地区センター  
https://www.kana-sisetu.jp  
〒221-0046  
横浜市神奈川区神奈川本町8-1  
TEL:045-453-7350  
FAX:045-453-7351



HP

～歴史により人々のふれあいを育む！かながわ～

6月の施設点検日（休館日）\*8日（月）

## ～利用者会議開催のお知らせ～

皆さまのご意見やご要望を施設運営に反映するため利用者会議を開催します。  
参加希望の方は窓口までお問合せください。

日時：6月6日(土)午後2時～4時 場所：神奈川地区センター 2階会議室

## 指定事業のご案内

大人の朗読会

### ぶらり朗読会

無料

名作で癒しのひとときを…  
今月のお話

日時：6月20日（土）11時～12時

定員：先着20名

申込み：直接音楽室へお越しください。



太宰治 作  
「魚服記」ほか

### 夢のとびら おはなしの部屋

無料

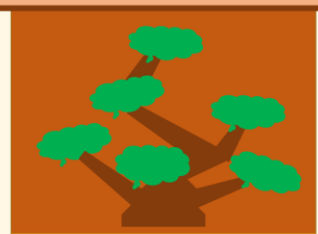
日時：6月16日（火）11時～11時30分

定員：先着10組／0歳児～未就園児 親子

申込み：直接プレイルームへお越しください。



## はじめての能楽講座



座学で知って、観て楽しむ能楽講座です。  
初心者にもわかりやすい切り口で  
日本の伝統文化「能楽」に親しみます。

6/4  
(木)

座学① 10時～11時30分  
入門ガイドダンスと  
能「蝉丸」「船弁慶」の解説

6/11  
(木)

座学② 10時～11時30分  
能「長崎の郵便配達」の解説

参加費1,200円（講座2回分）  
申込み受付中

※講座・イベント等は予告なしで中止や変更をする場合がございます。予めご了承ください。

※ご提供いただく個人情報、講座の目的・図書以外への利用や第三者に提供することは一切いたしません。

# 体育室でのびのび 親子リトミック



**日時** 7月3・17日、8月7・21日、9月4・18日  
の金曜日（全6回）

**対象** 1歳6か月～3歳：10時～10時45分  
1歳～1歳5か月：11時～11時45分

**定員** 各先着20組 **参加費** 4,800円（全回分）

**申込み** 6月12日(金)から電話か直接

神奈川県センター  
まつり

11月21日(土)  
開催決定！

## 神奈川県センターまつりのお知らせ

今年の 神奈川県センターまつり の開催日が、11月21日(土) に決まりました。

ただいま、まつりを一緒に盛り上げてくださる 出演・参加団体を募集しています。日頃の活動の発表の場として、ぜひご参加ください。

- ・申込締切:8月31日(月)
- ・申込方法:電話・FAX でも受付しています
- ・申込用紙:センター窓口で配布中です

今年もやります！リサイクルバザー

毎年ご好評いただいている リサイクルバザー も開催します。

こちらも 出店参加者を募集中 です。

- ・先着10名(10コマ)
- ・出店をご希望の方は、お早めにどうぞ。

詳しくは 神奈川県センター担当:中村 までお気軽にお問い合わせください。

## 6月新着図書 6/15(月)11時～予約・貸出スタート

- ブティック／池井戸潤
- 最後の晚餐／江國香織、金原ひとみ、角田光代、寺地はるな、原田ひ香、藤野千夜、井上荒野
- エピクロスの処方箋／夏川草介
- エレガンス／石川智健
- 森島章子は人を撮らない／秋永真琴
- 存在のすべてを／塩田武士

## 寄贈本

- 医療マンガ大賞作品集 vo.1、vo.12