

# そよかせ

～歴史により人々のふれあいを育む！かながわ～

横浜市神奈川地区センター

<http://www.kana-sisetu.jp>

〒221-0046

横浜市神奈川区神奈川本町8-1

TEL:045-453-7350

FAX:045-453-7351



HP



X

## 自主事業のご案内

夢のとびら～おはなしの部屋～  
プレイルームで絵本の読み聞かせをしています♪



日時

10/16  
(月)

無料

未就園児と  
その保護者

11時～11時30分

先着10組

(直接プレイルームへ)

大人の朗読会を開催します

### ぶらり朗読会

無料

～名作で癒しのひとときを～  
江國香織「デューク」ほか

日時

10/21  
(土)

11時～12時

対象

一般／先着15名

申込み

当日に直接窓口にて

## 仏像入門Ⅱ

～妙蓮寺・慈雲寺の鬼子母神を訪ねる～

参加費1,000円

先着20名

(両日程参加できる方)

1日目

講座

2日目

ウォーキング

11/14  
(火)

10時～11時30分

11/21  
(火)

9時～12時30分

場所

神奈川地区センター 2階中会議室

集合場所

妙蓮寺 境内 (東急東横線 妙蓮寺下車)

対象

一般 / 5 km程度歩ける人

申込み

10月11日 (水) から電話か直接

協力：NPO法人神奈川区いまむかしガイドの会

神奈川地区センターまつり11月11日 (土) 開催！ 詳しくは11月号掲載

11/10日、11日、12日は体育室の個人使用はご利用になれません。

※講座・イベント等は予告なしで中止や変更をする場合がございます。予めご了承ください。

※ご提供いただく個人情報は、講座の目的・図書以外への利用や第三者に提供することは一切いたしません。

# チャレンジ講座 「初めてのカービング」



タイの伝統工芸カービング（彫刻）  
でせっけんをきれいな花に変えよう！

10/12  
(木)

10/19  
(木)

10/26  
(木)

10時～12時 木曜日 全3回

対象 一般 先着6名

参加費 3,900円（全回分）

申込み **受付中** 電話か直接

## 初心者のための東海道宿場歩き ～戸塚宿～

参加費1,200円  
先着20名  
(両日程参加できる方)

1日目 講座「戸塚宿全般」

10/24  
(火) 10時～12時

2日目 ウォーキング

10/31  
(火) 9時30分～  
12時30分頃

場所 神奈川地区センター 2階中会議室

集合場所 JR戸塚駅東口  
(橋上改札口を出て右側)

申込み **受付中** 電話か直接

対象 一般 / 5 km程度歩ける人

協力：NPO法人東海道ウォークガイドの会

## 10月新着図書

### 新着本

- 可燃物／米澤穂信
- この夏の星を見る／辻村深月
- 蒼天の鳥／三上幸四郎
- 図書館のお夜食／原田ひ香
- ウェルテルタウンでやすらかに／西尾維新

### 児童書

- 科学探偵VS.妖魔の村／佐東みどり、木滝りま、田中智章
- ぱんぱんでんしゃ／五味ヒロミ

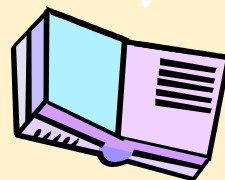
### 寄贈本

横浜市保育園で40年間保育士をされていた斎藤様（著者）より寄贈されました。

- 子どもたちの徒然草／斎藤友恵



秋の読書を楽しもう♪



10月の施設点検日（休館日）は、10日（火曜日）となります。